



GEBRUIKSAANWIJZING / MODE D'EMPLOI

v. 1.0



**AKCT-510 SLEUTELHANGER AFSTANDBEDIENING
AKCT-510 COMMANDE À DISTANCE PORTE-CLÉ**

OMSCHRIJVING

Met de AKCT-510 sleutelhanger afstandsbediening kunt u COCO ontvangers bedienen om verlichting aan/uit te schakelen of zonwering te openen/sluiten/stoppen. Met één druk op de knop kunt u 1 of meerdere ontvangers tegelijk bedienen. Ideaal om bij thuiskomst in het donker bepaalde lampen in en om uw huis op afstand aan te doen. Voor iedere draadloze toepassing heeft u een COCO ontvanger nodig. Een actueel overzicht van alle COCO ontvangers en voorbeelden van draadloze toepassingen vindt u op www.coco-technology.com

COMPATIBILITEIT

Deze zender werkt met alle COCO ontvangers met het automatisch codesysteem, te herkennen aan een productcode die met een A begint (bijvoorbeeld ACM-1000, AFR-100, etc.)

FUNCTIONALITEIT

- Aan/uit i.c.m. COCO schakelaar ontvanger
- Aan/uit i.c.m. COCO dimmer ontvanger (om te dimmen heeft u een andere zender nodig)
- Omhoog/omlaag/stoppen i.c.m. COCO zonwering ontvanger

TECHNISCHE SPECIFICATIES

- | | |
|-----------------|---|
| • Voeding | 1x 3Volt CR2032 lithium batterij |
| • RF frequentie | 433.92 MHz |
| • RF bereik | Tot 30 m binnenshuis/70 m buitenshuis (optimale omstandigheden) |

DRAADLOOS SIGNAAL

- Het 433.92 MHz radiosignaal gaat door muren, ramen en deuren.
- Bereik binnenshuis: tot 30 m. Bereik buitenshuis: tot 70 m. (optimale omstandigheden)
- Het bereik is afhankelijk van lokale omstandigheden, zoals de aanwezigheid van metalen en andere storingsbronnen. Bijvoorbeeld, de metaaldeeltjes in dubbelglas (HR-glas) zorgen voor een afname van de draadloze bereik van COCO zenders.
- Er kunnen beperkingen gelden voor het gebruik van dit apparaat buiten de EU. Indien dit apparaat wordt gebruikt buiten de EU, controleer dan of het apparaat voldoet aan de plaatselijke richtlijnen.

Lees deze eenvoudige instructies om foutief gebruik en gevaarlijke situaties te voorkomen. Bij foutieve installatie vervalt de garantie die van toepassing is op dit product.

BATTERIJEN

Haal de batterijen uit het product als deze langere tijd niet gebruikt wordt.

Vervang de 3Volt CR2032 lithium batterij wanneer het bereik van de zender merkbaar afneemt of wanneer de zendindicator niet meer brandt bij het sturen van een aan- of uit-sigitaal.

Neem bij het vervangen van batterijen de plaatselijke regelgeving in acht. Werp batterijen nooit in open vuur.

LIFE-SUPPORT

Gebruik COCO producten nooit voor "life support" systemen of toepassingen waar storingen van apparatuur levensbedreigend kunnen zijn.

INTERFERENTIE

Alle draadloze producten kunnen onderhevig zijn aan interferentie. Plaats ontvangers minimaal 50 cm uit elkaar om onderlinge interferentie te voorkomen.

REPAREREN

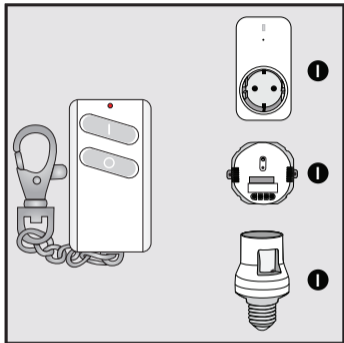
Probeer dit product niet te repareren of te modificeren. Indien u twijfelt over de correcte werking, breng het product terug naar de winkel waar u het heeft aangeschaft.

WATER EN VOCHT

Dit product is niet waterbestendig en daardoor niet geschikt voor gebruik buitenshuis. Reinig dit product uitsluitend met een droge doek.

OMGEVING EN GEBRUIK

Stel het product niet bloot aan overmatige hitte of kou. Extreme temperaturen hebben een negatieve invloed op de levensduur van electronica en batterijen. Laat het product niet vallen. Schokken kunnen de interne electronica beschadigen.



Bedien 1 of meerdere ontvangers

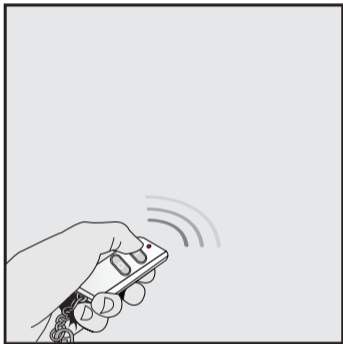
Om 1 of meerdere ontvangers gelijktijdig te bedienen, dient u de AKCT-510 aan te melden bij de desbetreffende ontvanger(s). Lees de handleiding van de ontvanger(s) voor deze procedure.



Handmatige bediening van een aan/uit ontvanger of dimmer

- (1) Druk op de [I] knop om de ontvanger aan te schakelen.
- (2) Druk op de [O] knop om de ontvanger uit te schakelen.

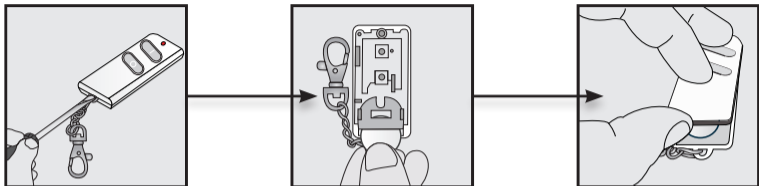
(om te dimmen heeft u een andere zender nodig)



Handmatige bediening van een COCO zonwering ontvanger.

- (1) Stuur een AAN-signaal om het scherm omhoog te doen.
- (2) Stuur een tweede AAN-signaal om te stoppen.
- (3) Stuur een UIT-signaal om het scherm te laten zakken.
- (4) Stuur een tweede UIT-signaal om te stoppen.

Lees de handleiding van de ontvanger als u de richting van het scherm wilt omkeren.



Batterij van de zender vervangen

- (1) Open het batterijvakje met een platte schroevendraaier.
- (2) Plaats een nieuwe 3Volt CR2032 lithium batterij.
De polariteit moet gelijk zijn aan de symbolen in de houder.
- (3) Druk de bovenkant terug op de onderkant.



Dit product voldoet aan de essentiële eisen en de overige relevante bepalingen van de geldende Europese richtlijnen.



Lever het product indien mogelijk na gebruik in bij een inzamelplaats voor hergebruik. Gooi het product niet weg bij het huishoudafval.

Garantie

- Dit product heeft twee jaar garantie op materiaal- en/of constructiefouten, vanaf de aankoopdatum. Bewaar de aankoopnota, daar deze geldt als enig geldig garantiebewijs.
- Voorkom foutief gebruik en/of installatie door deze gebruiksaanwijzing eerst zorgvuldig te lezen.
- Bewaar dit document, het bevat zeer belangrijke informatie
- De garantie vervalt indien er sprake is van kortsluiting door foutieve aansluiting, overbelasting, onoordeelkundig gebruik, reparatie door u of derden, blikseminslag, of breuk van kunstof delen.
- Ga voor garantie terug naar de winkel van aankoop. Het defecte product dient vergezeld te zijn van het originele aankoopbewijs.

Copyright

Het is verboden om zonder toestemming van COCO International BV deze handleiding of delen daarvan te reproduceren. Wijzigingen, druk- en/of zetfouten voorbehouden.

EU-verklaring van overeenstemming

COCO International BV verklaart hiermee, dat de COCO zender, te weten;

model AKCT-510

in overeenstemming zijn met de vereiste CE richtlijnen en voldoen aan alle technische voorschriften die voor de genoemde producten van toepassing zijn binnen de volgende normen:

EN 60 669-2-1 (2000)

EN 60 669-2-2 (1997+A1;1997)

EN 60 669-1 (1999)

EN 300 220-1 V1.3.1 (2000)

EN 300 220-3 V1.1.1 (2000)

EN 301 489-1 V1.4.1 (2002)

EN 301 489-3 V1.4.1 (2002)

EN 55022 (1998+A1;2000+A2;2003, Class B)

EN 61000-4-2 (1995+A1;1998+A2;2001)

EN 61000-4-3 (2002+A1;2002)

Opgesteld te Dordrecht, d.d. 13-06-2012,

A handwritten signature in black ink, appearing to read 'M. Hoekstra', written over a horizontal line.

M. Hoekstra, directeur

COCO INTERNATIONAL B.V.

POSTBUS 434

3300AK DORDRECHT

NEDERLAND

www.coco-technology.com

DESCRIPTION

Avec le porte-clé commande à distance AKCT-510, vous pouvez commander les récepteurs COCO pour allumer/éteindre la lampe ou ouvrir/fermer/stopper la protection solaire. En appuyant une fois sur le bouton, vous pouvez commander en même temps un ou plusieurs récepteurs. Idéal pour lors de votre arrivée dans la pénombre allumer certaines lampes dans et autour de votre maison à distance. Pour chaque application à distance, vous avez besoin d'un récepteur COCO. Vous trouverez un récapitulatif des récepteurs COCO et de exemple des applications sans fil sur www.coco-technology.com

COMPATIBILITÉ

Cet émetteur fonctionne avec tous les récepteurs COCO-avec le code système automatique, que l'on reconnaît grâce au code produit qui commence par un A (par exemple ACM-1000, AFR-100, etc.)

FONCTIONNALITÉ

- Marche/arrêt en combinaison avec le Commutateur du récepteur COCO
- Marche/arrêt en combinaison avec le récepteur variateur COCO (pour atténuer vous avez besoin d'un autre récepteur)
- En haut/en bas/arrêter en combinaison avec un récepteur de protection solaire COCO

SPÉCIFICATIONS TECHNIQUES

- Alimentation batterie au lithium de 1x 3Volt CR2032
- Fréquence RF 433,92 MHz
- Portée RF Jusqu'à 30 m à l'intérieur/70 m à l'extérieur (conditions optimales)

SIGNAL SANS FIL

- Le signal radio 433,92 MHz traverse les murs, les portes et les fenêtres.
- Portée à l'intérieur de la maison : jusqu'à 30 m. Portée à l'extérieur de la maison : jusqu'à 70 m. (conditions optimales)
- La portée dépend des conditions locales, comme la présence de métaux et d'autres sources de perturbation. Par exemple, les particules métalliques dans le double vitrage (verre HR) provoquent une diminution de la portée sans fil des émetteurs COCO.
- Des limitations peuvent être d'application à l'utilisation de cet appareil en dehors de l'UE. Si cet appareil est utilisé en dehors de l'UE, contrôlez que l'appareil répond aux directives locales.

Lisez ces instructions simples pour prévenir l'utilisation erronée et les situations dangereuses. En cas d'installation erronée, la garantie d'application sur ce produit échoit.

PILES

Retirez les piles du produit si elles ne sont pas utilisées pendant une longue période.

Remplacez la pile au lithium Volt CR2032 quand la plage de cet émetteur diminue sensiblement ou quand l'indicateur de l'émetteur ne s'allume plus lors de l'envoi d'un signal on.

Tenez compte de la législation locale lors du remplacement des piles. Ne jetez jamais les piles usagées dans un feu ouvert.

LIFE-SUPPORT

N'utilisez jamais les produits COCO pour les systèmes ou les applications de "life support" où des pannes de l'appareil peuvent être dangereuses pour la survie de personnes.

INTERFÉRENCE

Tous les produits sans fil peuvent être sensibles aux interférences. Placez les récepteurs au moins à 50 cm les uns des autres pour éviter les interférences mutuelles.

RÉPARATION

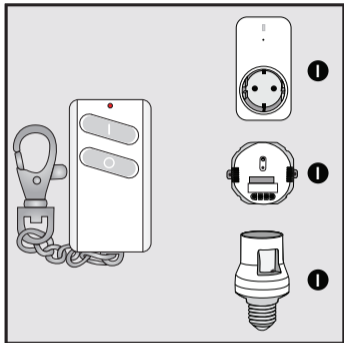
N'essayez pas de réparer ou de modifier ce produit. Si vous doutez du fonctionnement correct, rappez le produit au magasin où vous l'avez acheté.

EAU ET HUMIDITÉ

Ce produit n'est pas étanche à l'eau et n'est de ce fait pas adapté à une utilisation à l'extérieur. Nettoyez ce produit exclusivement avec un chiffon sec.

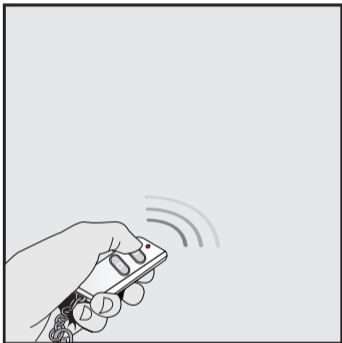
ENVIRONNEMENT ET UTILISATION

N'exposez pas le produit à une chaleur ou à un froid excessif. Les températures extrêmes ont une influence négative sur la durée de vie de l'électronique et des batteries. Ne laissez pas tomber le produit. De chocs peuvent endommager l'électronique interne.



Commander un ou plusieurs récepteurs.

Pour commander simultanément un ou plusieurs récepteurs, vous devez raccorder l'AKCT-510 au(x) récepteur(s) concerné(s). Lisez le manuel de votre (vos) récepteur(s) pour cette procédure.

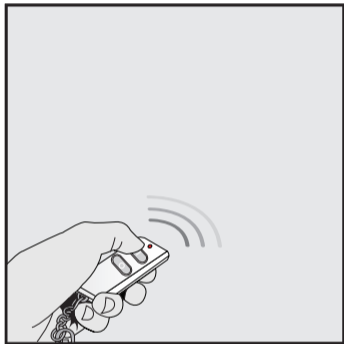


Commande manuelle d'un récepteur on/out ou d'un variateur.

(1) Appuyez sur le bouton [1] pour allumer le récepteur.

(2) Appuyez sur le bouton [0] pour éteindre le récepteur.

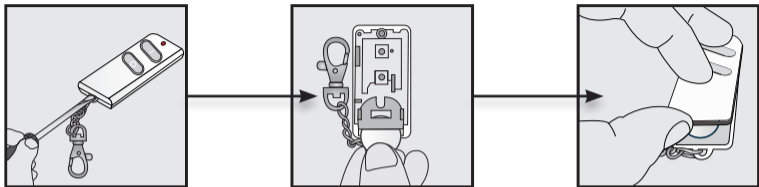
(pour atténuer, vous avez besoin d'un autre récepteur)



Commande manuelle d'un récepteur protection solaire COCO.

- (1) Envoyez un signal ON pour faire monter l'écran.
- (2) Envoyez un second signal ON pour l'arrêter.
- (3) Envoyez un signal OUT pour faire descendre l'écran.
- (4) Envoyez un second signal OUT pour l'arrêter.

Lisez le manuel du récepteur si vous souhaitez changer le sens de l'écran.



Remplacer la pile de l'émetteur.

- (1) Ouvrez la partie pile avec un tournevis plat.
- (2) Placez une nouvelle pile au lithium de 3 Volts CR2032.
La polarité doit être identique aux indications du support.
- (3) Enfoncez de nouveau la partie supérieure dans le socle.



Ce produit répond aux exigences essentielles et aux dispositions pertinentes des diverses directives européennes en vigueur.



Ramenez si possible le produit après usage dans un centre de collecte pour reconditionnement. Ne jamais jeter le produit dans les déchets ménagers.

Garantie

- Ce produit a deux ans de garantie sur matériel et/ou défaut de fabrication, à partir de la date d'achat. Conservez la note d'achat, car elle est valable comme seule preuve de garantie.
- Évitez les manipulations erronées lors de l'utilisation et/ou l'installation en lisant d'abord soigneusement le mode d'emploi.
- Conservez ce document, il contient des informations importantes
- La garantie échoit s'il est question d'un usage irrégulier, d'une réparation par vos soins ou des tiers, ou la rupture de pièces synthétiques.
- Pour la garantie, retournez dans le magasin de votre achat. Le produit défectueux doit être accompagné de la preuve d'achat.

Copyright

Il est interdit de reproduire ce manuel en tout ou en partie sans l'autorisation de COCO International BV. Sous réserve de modifications, d'erreurs d'impression ou de composition.

Déclaration UE de conformité

COCO International BV déclare que le produit COCO,

modèle : AKCT-510

conformément aux directives CE exigées et répond à toutes les prescriptions techniques d'application pour les produits cités d'application dans les normes suivantes:

EN 60 669-2-1 (2000)

EN 60 669-2-2 (1997+A1;1997)

EN 60 669-1 (1999)

EN 300 220-1 V1.3.1 (2000)

EN 300 220-3 V1.1.1 (2000)

EN 301 489-1 V1.4.1 (2002)

EN 301 489-3 V1.4.1 (2002)

EN 55022 (1998+A1;2000+A2;2003, Class B)

EN 61000-4-2 (1995+A1;1998+A2;2001)

EN 61000-4-3 (2002+A1;2002)

Établi à Dordrecht, en date du 13 juin 2012,

A handwritten signature in black ink, appearing to read 'M. Hoekstra', is written over a horizontal line.

M. Hoekstra, directeur

COCO INTERNATIONAL B.V.

POSTBUS 434

3300AK DORDRECHT

PAYS-BAS

www.coco-technology.com